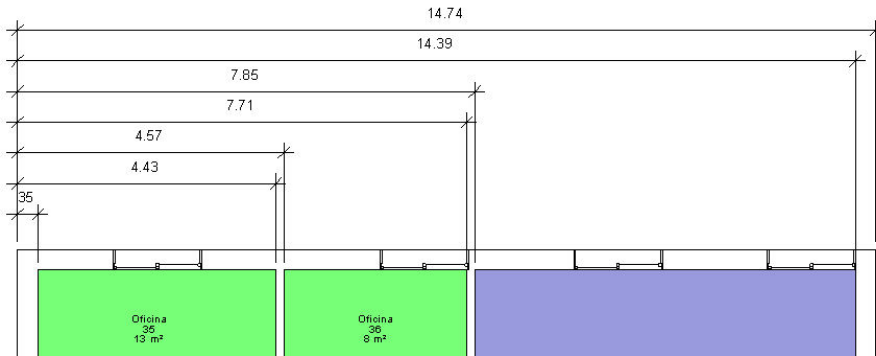


Cotas de Coordenadas y línea Base

Las cotas de línea base son cotas múltiples medidas desde la misma línea base

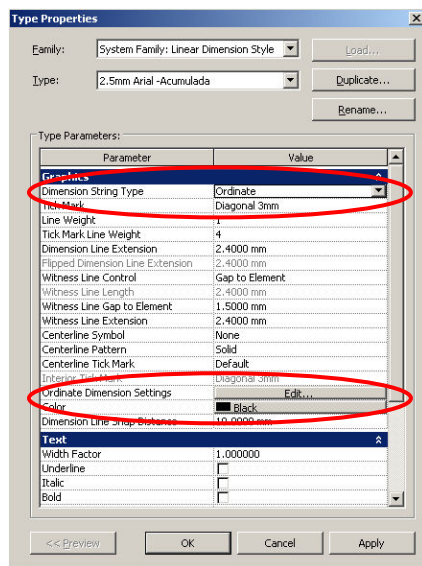
Las cotas de coordenadas miden la distancia perpendicular desde un punto de origen (denominado referencia) hasta un elemento.






Puede crear cotas de coordenadas y de línea base para estilos de cota lineal.

Para crear este estilo, debe editar el parámetro Tipo de Cadena de Cota.

Creación de Estilo de Cota de línea base lineal



- Haga clic en cota alineada , o en 
 - Seleccione Propiedades del elemento 
 - Haga clic en el botón Editar/ Nueva
 - Duplicar
 - Asigne un nombre nuevo
 - En Propiedades de Tipo, para tipo de cadena de cota, seleccione Baseline
- El nuevo estilo de cota, aparecerá en el selector de tipo

Para personalizar la visualización de la cota de línea base, haga clic en los controles



para cambiar la dirección de la cota.

Pulse la Barra Espaciadora, para modificar la forma de disposición de la cota, antes o después de colocarla.




Creación de un estilo de cota de Coordenadas Lineal

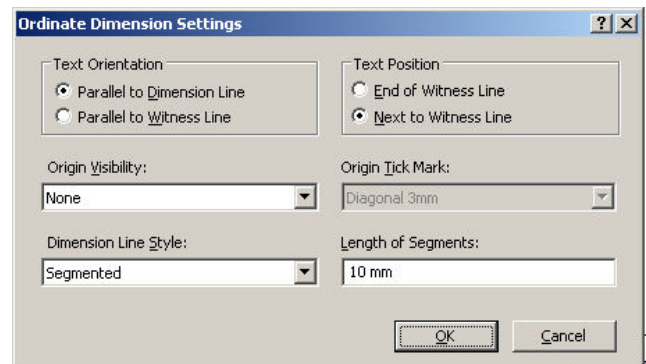
Es el mismo caso que el anterior, pero debería seleccionar en Propiedades de Tipo, Por Coordenada

Haga clic en editar para el parámetro Configuración de Cota por Coordenada

Parámetro	Descripción
Orientación del texto	Especifique si el texto de cota se debe alinear a la línea de referencia o a la línea de cota. Este parámetro se encuentra desactivado cuando el parámetro Convención de Lectura está configurado como Horizontal
Posición del Texto	Especifique si el texto se debe colocar al final de la línea de referencia o junta a ella
Visibilidad de Origen	Especifique la visibilidad de la línea de referencia de origen para la cota de coordenadas (es decir, para la primera línea de referencia en la cadena). Las opciones disponibles son: <ul style="list-style-type: none">- Ninguna (no muestra la línea de referencia de origen, la marca de verificación, ni tampoco texto)- Línea de referencia con texto (muestra la línea de referencia de origen, la marce de verificación y el texto 0.00)- Sólo línea de referencia
Marca de Verificación de Origen	Especifique la marca de verificación para el origen de cota. Este parámetro se encuentra desactivado cuando el parámetro Visibilidad de origen está configurado como NINGUNA
Estilo de Línea de Cota	Las opciones disponibles son: <ul style="list-style-type: none">- Continuo, muestra la línea de cota continua- Con Segmentación, segmenta la línea de cota. Especifica la longitud de los segmentos mediante el parámetro de Longitud de Segmento- Ninguno, no muestra ninguna línea de cota
Longitud de Segmento	Especifica la longitud de segmento de la línea de cota

Configuración de Cota Acumulada

- Haga clic en cota alineada , o en 
- Seleccione Propiedades del elemento 
- Haga clic en el botón Editar/ Nueva
- Duplicar
- Asigne un nombre nuevo
- En Propiedades de Tipo, para tipo de cadena de cota, seleccione Ordinate
- En la Opción Parámetros de Configuración, haga



clic en el botón EDIT

- En Orientación de texto, seleccione paralelo a la línea de cota
- En Posición del texto, cercano a la línea de referencia
- En Visibilidad del origen, Ninguna
- Estilo de línea de cota, Segmentada
- Longitud del Segmento, la medida que quiere que tenga la línea de flecha de la cota
- Acepte esta caja de diálogo, y sólo debería configurar la marca del final de flecha, con la que Usted desea. En el caso del ejemplo, seleccioné Flecha de 30° rellena
- Además, puede modificar la distancia entre el texto y la línea de cota; en la opción desfase de texto en el grupo Texto

Parameter	Value
Graphics	
Dimension String Type	Ordinate
Tick Mark	Arrow Filled 30 Degree
Line Weight	1
Tick Mark Line Weight	4
Dimension Line Extension	2.4000 mm
Flipped Dimension Line Extension	2.4000 mm
Witness Line Control	Gap to Element

Text	
Width Factor	1.000000
Underline	<input type="checkbox"/>
Italic	<input type="checkbox"/>
Bold	<input type="checkbox"/>
Text Size	2.1000 mm
Text Offset	1.0000 mm
Read Convention	Up, then Left
Text Font	Arial
Text Background	Opaque
Units Format	1234.57 [m] (Default)
Show Opening Height	<input type="checkbox"/>

